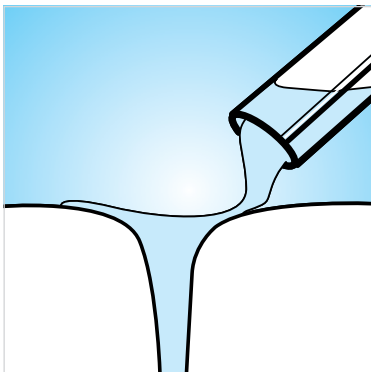


Scellement des puits et fissures

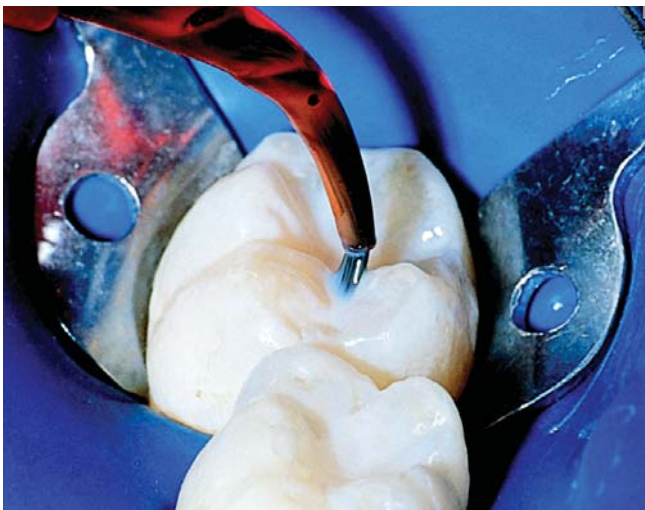
On observe souvent des creux et des sillons sur le dessus des prémolaires et des molaires. Ces creux et sillons emprisonnent facilement les débris alimentaires qui, accompagnés de bactéries (biofilm ou plaque dentaire), deviennent la cause principale de carie chez l'enfant.



Illustrations : Dr Daniel Kandelman, D.M.D., M.S.



Le scellement comble ces creux et sillons et, combiné à une bonne hygiène, prévient ainsi la formation de carie sur ces surfaces masticatrices. Le scellement des fosses (puits) et fissures est donc un traitement préventif pour les dents permanentes.



Source : Ultradent